

# 智能人形机器人 · 双足版

INTELLIGENT HUMANOID ROBOT-BIPEDAL VERSION



仿人设计



人机交互



AI大模型



具身智能

# 晓唯

性别：女  
身高：173cm  
国籍：中国  
语言：中文/英文

晓唯，是新一代双足行走人形机器人，采用高度仿人的外形设计，全身60个自由度，集立体视觉技术、手眼伺服技术、运动控制技术于一体，具备“自然学习+具身智能”的强大特点，能够通过感知交互与环境进行实时互动，像人类一样在真实的物理环境下执行各种任务，助力工业、农业、商业、家庭、医疗、教育科研等各领域向智能化、便捷化方向发展。



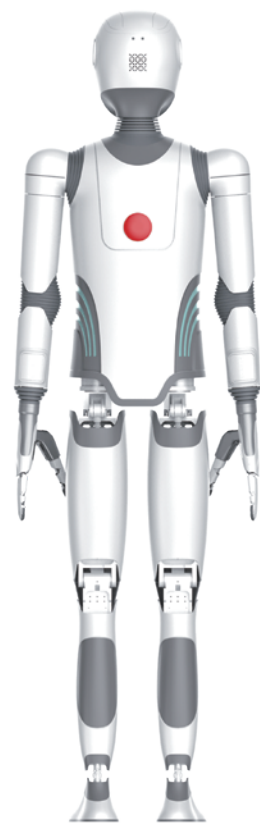
## · 仿人化设计，科技感外观 ·



▲ 正视图

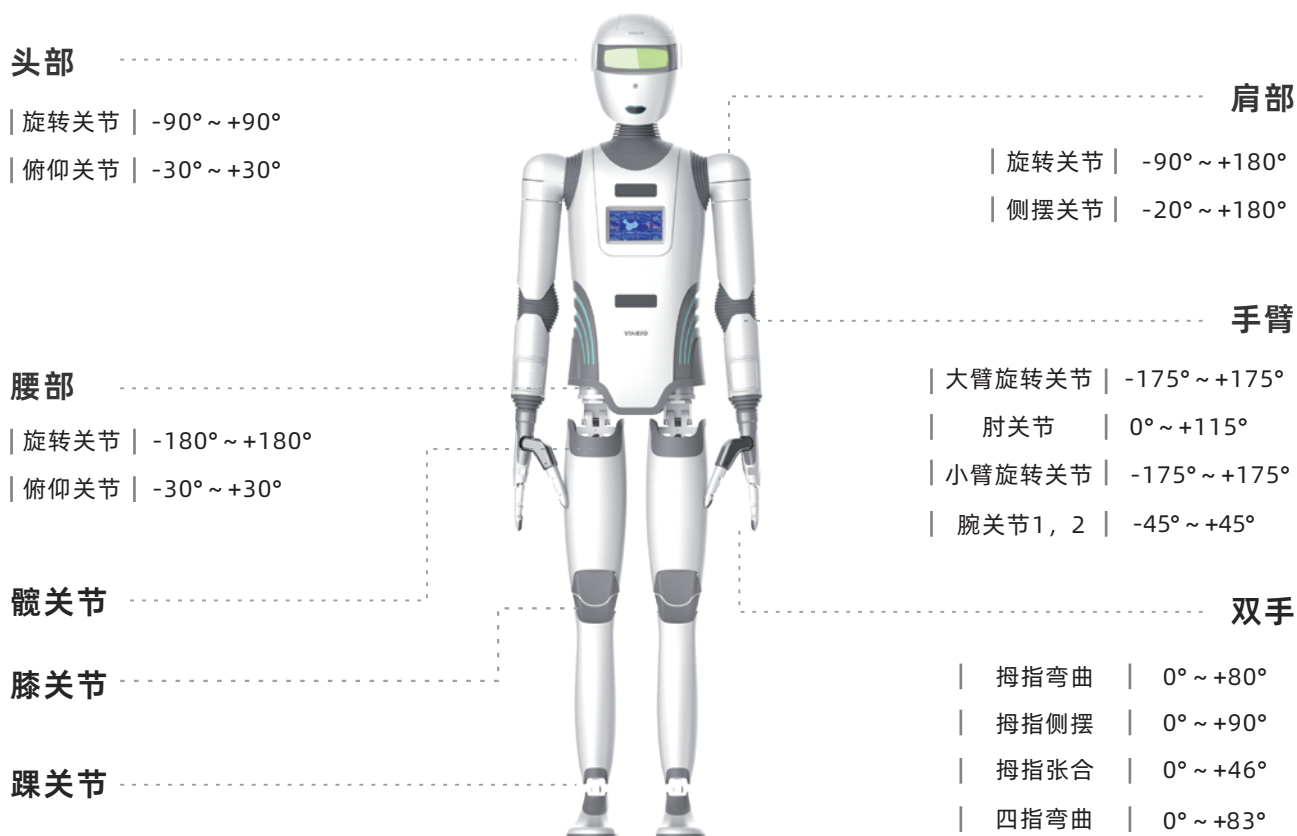


▲ 侧视图

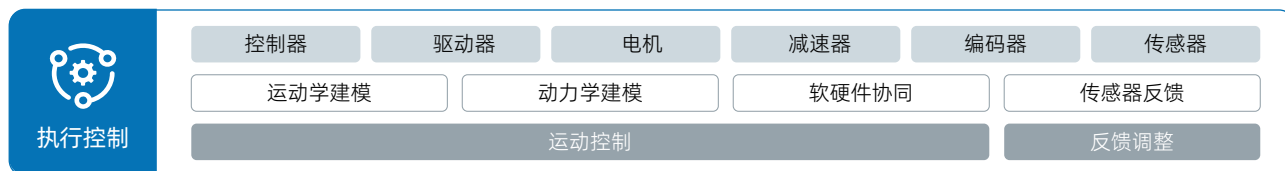
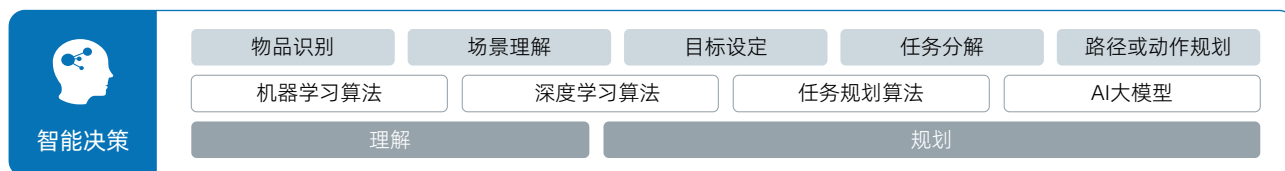
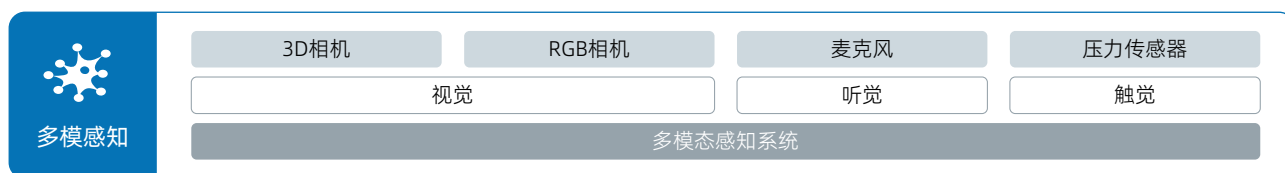


▲ 后视图

## · 超高自由度 灵活运动力 ·



## · 多模态感知 智能化交互 ·



## · 前沿性技术 创新化专利 ·

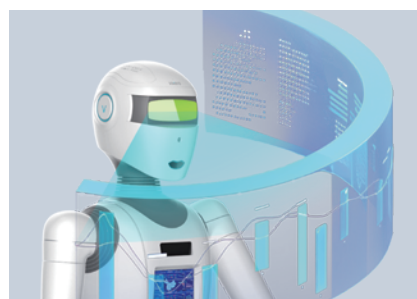
### 立体视觉技术



高速度，高精度



抗强光，抗反光

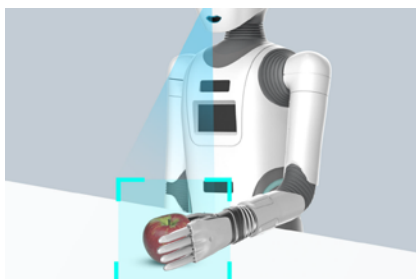


前端智能

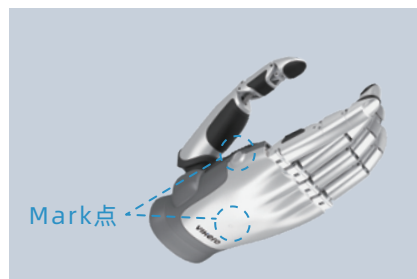
### 手眼伺服技术



手眼追踪

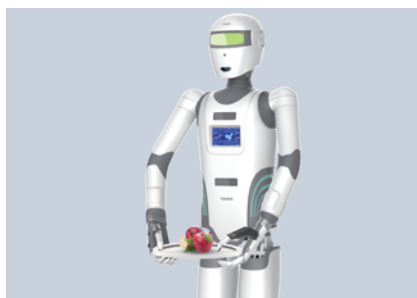


眼到手到



灵巧准确

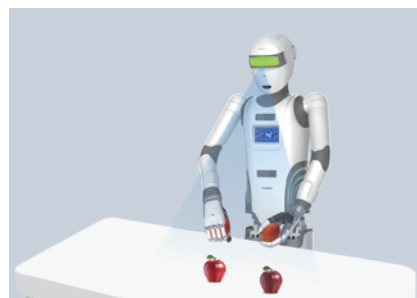
### 创新关节设计



超轻量仿人关节



高灵活性多自由度



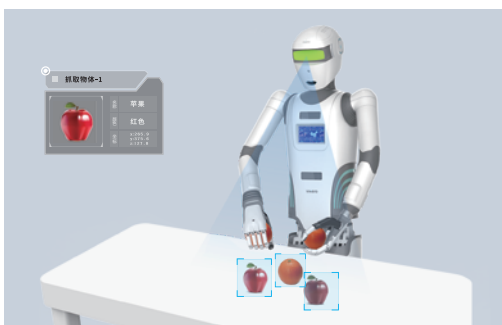
高负载高精度

## · 智能型操控 多功能协同 ·



### 立体视觉

- | 人脸识别 | 记录并识别人脸数据，进行个性化交互
- | 物品识别 | 识别物品的种类和空间位置
- | 环境识别 | 识别所处环境的特征、障碍物、物体方位等信息



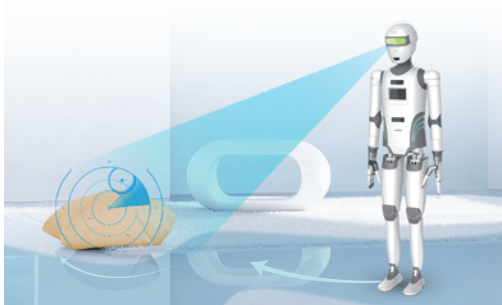
### 智能学习

- | 问答学习 | 通过语音方式学习陌生问题及其答案
- | 物品认知 | 通过自然学习算法快速认知常见物品的种类和特征
- | 人员认知 | 录入人脸信息，录入人员喜好、姓名、地址等信息
- | 技能学习 | 学习新的抓取动作，学习新的技能



### 语音交互

- | 语义理解 | 支持多种常用动作的语义理解和反馈，如挥手等
- | 语音会话 | 支持自由问答及知识库问题查询



### 双足行走

- | 基本行走 | 基于双足设计进行行走，行走速度快慢可语音控制
- | 路径规划 | 通过语音控制机器人走到指定位置点
- | 智能避障 | 基于双目立体视觉技术在行走过程中自动绕开障碍物

# 规格参数

规格	参数
颜色	灵动白+科技灰
身高	173cm
重量	55kg
总自由度	60DoF
头部自由度	2DoF
双臂自由度	2×7DoF
双手自由度	2×16DoF
腰部自由度	2DoF
腿部自由度	2×5DoF
单臂臂展	745mm
手臂末端移动速度	1m/s
行走速度	2.5km/h
爬坡角度	5°
显示屏	5inch
指示灯	红绿蓝三色
麦克风	最大拾音距离3m
扬声器	6W
Wi-Fi	802.11 a/b/g/n 5G/2.4GHz双频
工作温度	-20°C ~ +45°C
操作系统	Windows
OTA升级	支持
开关	急停开关和系统开关

## 工业制造



### 生产装配

晓唯机器人可以在汽车制造、电子设备生产等工厂中，承担一些重复性、高精度的装配任务，例如在汽车生产线上安装零部件、拧紧螺丝等，助力产线自动化和智能化，提高生产效率和质量。



### 质量检测

产品质量的监控是生产正常运行的重要环节，晓唯机器人可以利用高精度的视觉传感器检测产品规格、质量、功能等，及时发现并剔除缺陷产品，保证产品质量。



### 物流搬运

在仓库和物流中心，晓唯机器人可以进行货物的搬运、分拣和码垛等工作。它们能够识别货物的种类、位置和目的地，按照指令将货物准确地搬运到指定地点，降低人工劳动强度，提高物流效率。



### 危险作业

在一些有毒、易爆、高空等危险作业环境下，晓唯机器人可以代替人类进行危险操作，减少或避免人员受伤甚至生命危险，可以最大程度地保障人员安全，提升生产环境的安全性和工作效率。

## 家庭康养



### 家务劳动

晓唯机器人可以协助人类完成扫地、拖地、擦窗户等日常家务劳动，甚至能够协助进行烹饪、洗衣以及叠衣服等较为复杂的家务操作，从而解放人们的双手，有效减轻家庭负担。



### 智能管家

作为智能管家，晓唯机器人能够帮助人们高效处理各类信息，如查询日历、天气以及交通状况，安排旅游计划等，机器人还可以支持安防监控功能，实时监测家庭的安全状况，并对异常情况及时报警通知。



### 康养护理

晓唯机器人能够在老人、病患以及残疾人的日常生活和康复训练中发挥辅助作用，还可以对其生命体征进行实时监测与记录，一旦察觉指标异常或发生摔倒情况，机器人便会即刻发出警报，并通知医护人员或者家属。



### 娱乐陪伴

机器人能够为家人提供陪伴和娱乐服务，它们可以与家庭成员进行交流、讲故事、玩游戏、跳舞等，缓解他们的孤独感和寂寞感，机器人的娱乐功能和互动性能增强了家庭乐趣和亲子关系，为家庭带来更多欢乐时光。

## 商业服务



### 迎宾接待

晓唯机器人可以应用在政府、银行、酒店、商超、展会等场所，识别来访者的身份，确认访客的预约信息，对访客进行热情地欢迎接待，介绍场所信息并支持访客对其进行趣味互动、咨询问答等活动。



### 导览讲解

在各类展馆或景点中，晓唯机器人可以充当导游或讲解员，根据游客需求、结合游览场景，通过语音、视频、趣味互动等方式为观众介绍展品或景点信息，帮助游客更加深入地了解。



### 零售导购

在商场超市内，晓唯机器人可作为导购员，以语音、视频等方式为顾客介绍商品，推广促销活动，吸引顾客参与购物，并根据顾客需求规划最短的购物路线，找到商品或公共设施位置，提高顾客购物体验。



### 餐饮服务

在餐厅中，晓唯机器人可以作为服务员甚至是厨师，为顾客提供服务。它们可以通过语音交互的方式与顾客进行沟通，并将订单信息传输到厨房系统，烹饪完成后会自动规划路线避开障碍，将餐品从厨房准确地送到顾客的餐桌上。

## 教育科研



### 辅助教学

晓唯机器人可以作为助教，在课堂上通过语音、视频、游戏交互等方式为学生讲解知识、演示原理、训练外语口语，协助教师进行课堂管理，如记录学生的出勤情况、学习进度和表现等。



### 个性化学习

晓唯机器人能够借助传感器和摄像头监测学生学习行为，如注意力集中时间、答题速度等，还可利用工具了解学生知识水平，分析学生的学习数据，有针对性地提供个性化的学习方案和辅导。



### 技能培训

在工业制造、医疗护理等方面，晓唯机器人可以精准地演示标准动作和操作规范，或是模拟真实的工作场景，让学员反复观摩、操作、学习，提高培训效率和质量，降低因操作不当导致的风险和损失。



### 科学研究

在一些人类难以到达或危险的极端环境中，如太空、核辐射区域、有毒、易爆、易燃等环境中，晓唯机器人可以代替人类进行环境探测、数据采集、实验操作，避免对科研人员造成伤害。



专业级立体视觉解决方案，驱动工业与人形机器人感知进化



伟景智能公众号 伟景智能视频号

扫码关注最新资讯、更多产品

**北京伟景智能科技有限公司**  
Beijing Vizum Technology Co., Ltd.

北京市海淀区北清路81号中关村壹号A2座703  
010-82098660

**陕西伟景机器人科技有限公司**  
Shaanxi ViHero Technology Co., Ltd.

陕西省咸阳市高新区启点科技产业园-E6 B座  
029-33629732

**东莞伟景智能科技有限公司**  
Dongguan Vizum Technology Co., Ltd.

广东省东莞市松山湖科技三路19号汉企联大厦1栋2206-1室  
0769-22893760