



智光眼[®] 620瞳距

工业级线激光3D相机



高精度、高帧率



抗强光、抗反光



大景深、大视野



智光眼®工业级线激光3D相机是为机器视觉应用而设计的主动式双目立体视觉3D相机产品，可快速生成点云数据模型、RGBD数据、深度图、灰度图、彩色图等结果数据信息。

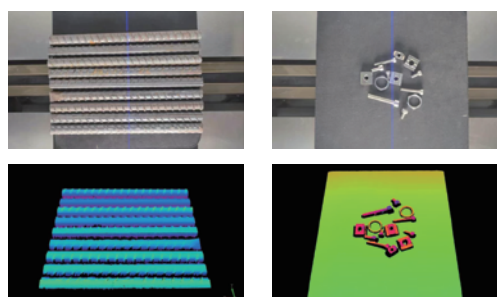
智光眼相机设计坚固耐用，便于机械臂安装。同时适应多种复杂环境，在强光、反光、黑色物体吸光等场景下依然支持高精度建模。

智光眼相机嵌入多种应用智能化算法，广泛应用于辅助立体定位引导、物体流量监控统计、物体表面检测、物体计数等工业场景。

产品特点

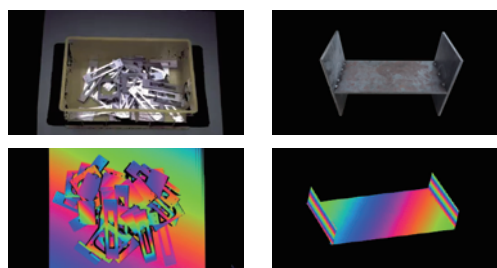
1 抗强光、抗反光、抗吸光，适应多种复杂环境

- 支持480000Lux强光环境下的高精度建模
- 支持物体表面反光以及抛光材质的无噪点建模
- 支持物体表面黑色吸光材料的无漏点建模



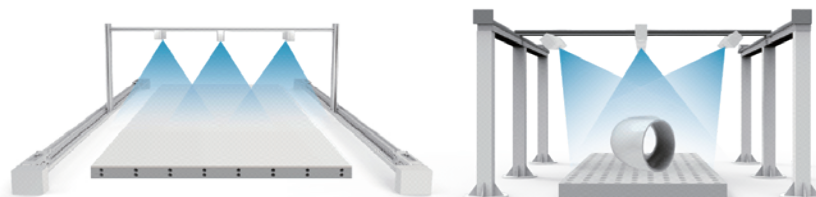
2 高精度、高帧率，提升检测准确度

- 采用高分辨率图像芯片，可输出高精度点云
- 采用全局曝光芯片，具备高帧率线扫能力
- 空间定位精度高，满足精细化的场景检测需求



3 大景深、大视野，适应大型检测场景

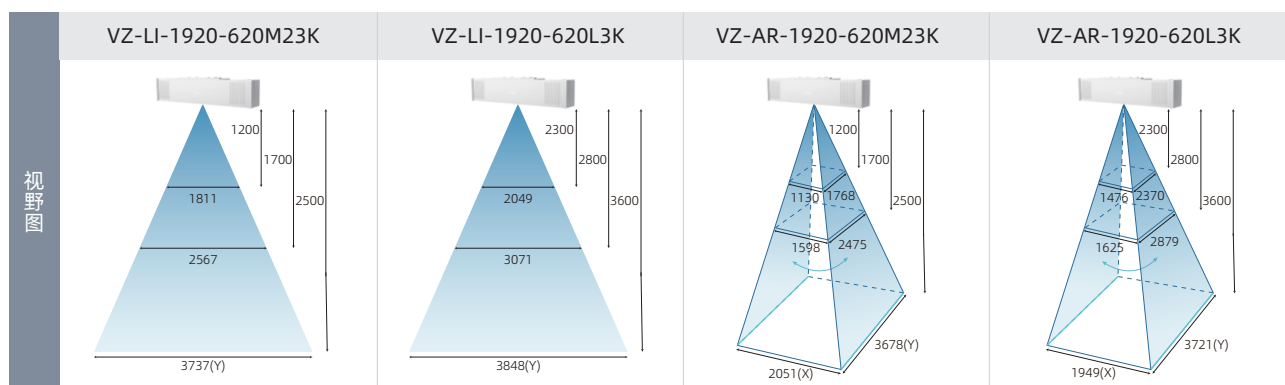
- 超大视野扫描，多工作距离可选
- 多台相机视野叠加满足大视野要求
- 适应于各种大型检测场景



产品规格

型号	VZ-LI-1920-620M23K			VZ-LI-1920-620L3K		
相机类型	动态相机					
工作范围	1200~2500mm			2300~3600mm		
工作距离	1200mm	1700mm	2500mm	2300mm	2800mm	3600mm
视野Y (mm)	1811	2567	3737	2049	3071	3848
Z轴精度 (mm)	0.61	0.90	1.14	1.08	1.54	2.39

型号	VZ-AR-1920-620M23K			VZ-AR-1920-620L3K		
相机类型	静态RGBD相机					
RGBD分辨率	4224(H)×3192(V), 1300万像素					
工作范围	1200~2500mm			2300~3600mm		
工作距离	1200mm	1700mm	2500mm	2300mm	2800mm	3600mm
视野X×Y (mm)	1130×1768	1598×2475	2051×3678	1476×2370	1625×2879	1949×3721
Z轴精度 (mm)	0.49	0.78	1.45	1.12	1.54	2.17

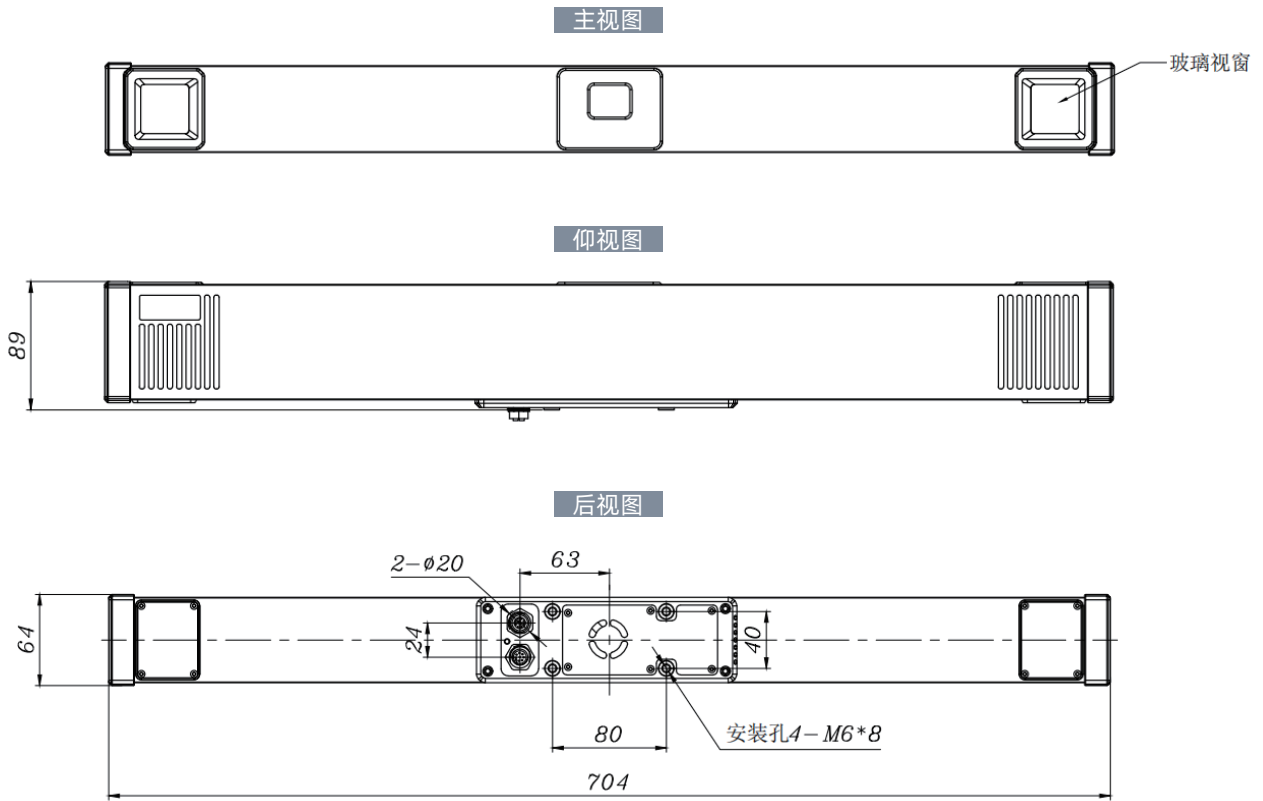


规格	参数
相机瞳距	620mm
Y分辨率	1920 (2048可选)
最高帧率	3000线/s
相机尺寸	704×89×64mm
相机重量	2600g
抗环境光	480000Lux
前端运算	直接输出结果, 无需其他硬件平台计算
智能开发平台	飞虎®平台
数据接口	千兆网口
通信方式	SDK函数调用 (C/C++,C#)、ModbusTcp
支持系统	Windows (10、11)、Linux
光源	450nm蓝色激光标配、520、638、808、850nm等可选
电压/功耗	24V/30W
工作温度	-20°C ~ 70°C
IP等级	IP65
出厂内参标定	是

说明: 1.以上数据来源于伟景实验室测试环境, 供选型与评估参考;

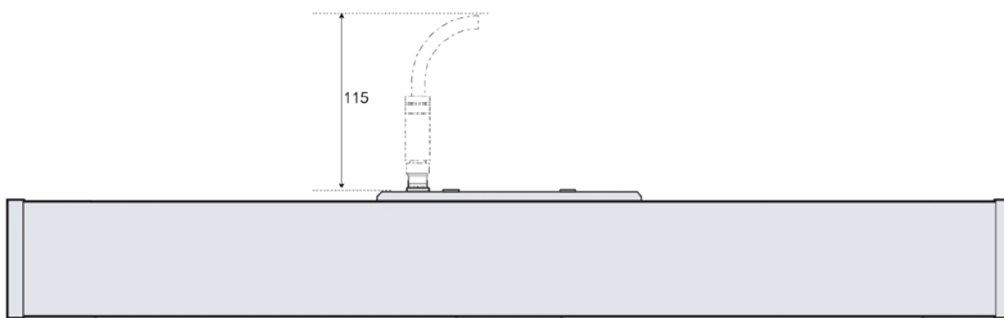
2.具体参数请以实际交付产品及相应检测结果为准。

产品尺寸 单位: mm

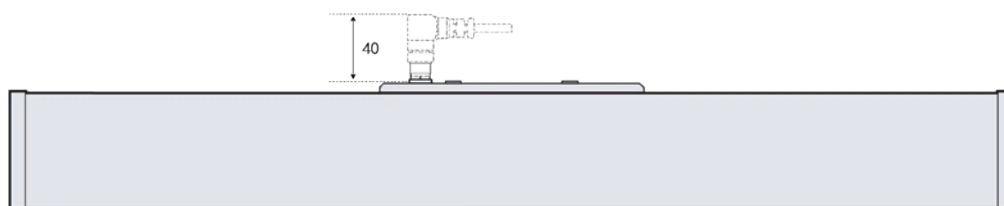


电缆连接

直头电缆连接



弯头电缆连接

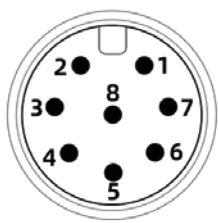


计算机配置要求

计算机	要求
操作系统	Windows10、Windows11（简体中文、64位版本）
CPU	基于 Intel® Core™ i7 处理器或更高
内存	16 GB或以上
磁盘空间	500 GB或以上（另外需要图像数据存储空间）
显卡	独立显卡，显存2GB以上
显示器分辨率	1920*1080
网络接口	千兆网口

电源和触发接口

当采用外部触发时，根据实际情况，将外部信号连接到相机配套的触发线缆上。电源与外部触发接口详细说明和定义如下。



编号	配套线缆颜色	说明
1	红色	电源输入正极 (VCC)
2	白色	触发输入信号_1-地
3	绿色	触发输出信号，暂不支持
4	黄色	触发输入信号_1
5	紫色	触发输入信号_2 (光电开关输入)
6	蓝色	触发输入信号_2-地
7	棕色	触发输出信号-地
8	黑色	电源地 (GND)



专业级立体视觉解决方案，驱动工业与人形机器人感知进化



伟景智能公众号



伟景智能视频号

扫码关注最新资讯、更多产品

北京伟景智能科技有限公司
Beijing Vizum Technology Co., Ltd.

北京市海淀区北清路81号中关村壹号A2座703
010-82098660

陕西伟景机器人科技有限公司
Shaanxi ViHero Technology Co., Ltd.

陕西省咸阳市高新区启点科技产业园-E6 B座
029-33629732

东莞伟景智能科技有限公司
Dongguan Vizum Technology Co., Ltd.

广东省东莞市松山湖科技三路19号汉企联大厦1栋2206-1室
0769-22893760